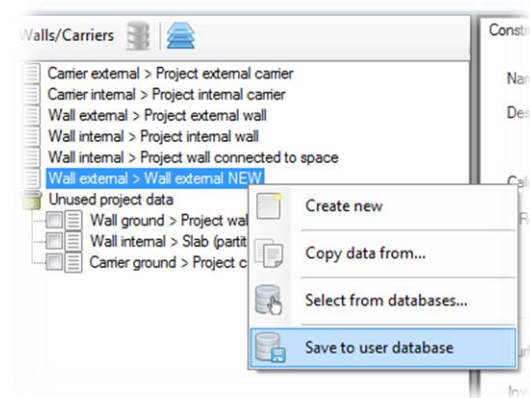
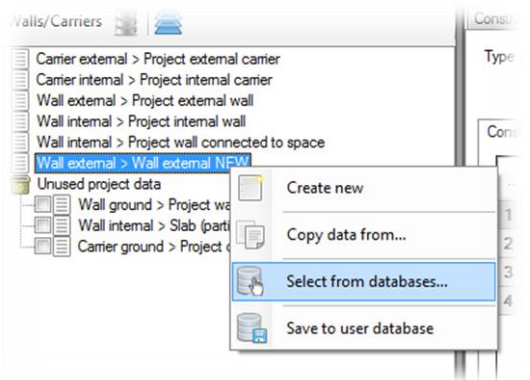


Αποθήκευση, φόρτωση και αντιγραφή κατασκευής από τη βάση δεδομένων



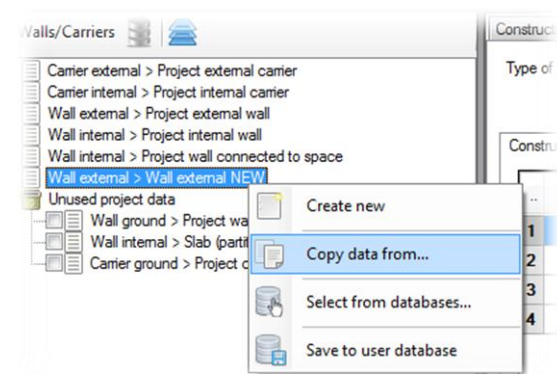
Για αποθήκευση κατασκευής στη βάση δεδομένων κάντε δεξί κλικ στην επιθυμητή κατασκευή και επιλέξτε το “Save to user database”.



Για να φορτώσετε μια ήδη αποθηκευμένη κατασκευή από τη βάση δεδομένων επιλέξτε το “Select from database” μετά από δεξί κλικ σε υπάρχουσα κατασκευή.

ΠΡΟΣΟΧΗ:

- Η αλλαγή αυτή **αλλάζει και το είδος της μελέτης** (δηλαδή αν η κατασκευή βρίσκεται σε επαφή με εξωτερικό περιβάλλον, με εσωτερικό χώρο ή με έδαφος)
- Η αλλαγή θα επηρεάσει όλα τα δομικά στοιχεία στο γεωμετρικό μοντέλο που είχαν την προηγούμενη κατασκευή.



Για να αντιγράψετε όλα τα δεδομένα από μια κατασκευή επιλέξτε το “Copy data from” μετά από δεξί κλικ σε υπάρχουσα κατασκευή.

ΠΡΟΣΟΧΗ:

- Η αλλαγή αυτή **δεν αλλάζει το είδος της μελέτης** (δηλαδή αν η κατασκευή βρίσκεται σε επαφή με εξωτερικό περιβάλλον, με εσωτερικό χώρο ή με έδαφος)
- Η αλλαγή θα επηρεάσει όλα τα δομικά στοιχεία στο γεωμετρικό μοντέλο που είχαν την προηγούμενη κατασκευή.

Τα αποθηκευμένα δεδομένα βρίσκονται κάτω από το “USER Database”.

The screenshot displays the 'Select construction element' dialog box in a software application. The dialog box has a tree view on the left showing a hierarchy of construction elements. The 'USER Database' folder is expanded, and the element 'Κολόνες & Δοκοί EXT-C25cm-XP6cm' is selected. Below the tree view, the selected element's name and properties are shown: Name: Κολόνες Δοκοί EXT-C25cm-XP6cm, U value: 0,425, Cm value: 222. The background interface shows a table with columns Cp, R, and Cm, and a diagram of a wall cross-section with thermal conductivity values.

Cp	R	Cm
kJ/(kgK)	m ² K/W	kJ/m ² K
1	0,03	54
1	0,1	600
0,1	2	0,12
1	0,056	0,05

Τυπική σχεδιαστική λεπτομέρεια - 0,342m

Συντελεστής θερμοπερατότητας U (W/m²K)

0,425 Apply result

Αποτελεσματική θερμοχωρητικότητα κατασκευής - Στρώσεις {1,2} Cm (kJ/m²K)

222 Apply result

Σημείωση για το U value: Ικανοποιείται η απαίτηση του διατάγματος που είναι U ≤ 0,85